

REGNO DELLE DUE SICILIE SICILIA



Testo di Antonello Cerruti

Con il contributo di:

Piero Bassi, Andrea Grimaldi e Angelo Piermattei.

Per facilitare la consultazione,
è stata seguita la numerazione più diffusa sui cataloghi stampati.

1859 (1 gennaio) – EFFIGIE DI FERDINANDO II

Soggetto: effigie di Ferdinando II di Borbone

Stampa: calcografia

Fogli: 100 (10x10).

Filigrana: senza filigrana

Dentellatura: non dentellati

Validità: fine luglio 1860

Tiratura: ½ grano 235.000 esemplari di due tavole diverse; 1 grano 540.000 esemplari di tre tavole diverse; 2 grana 1.650.000 esemplari di tre tavole diverse; 5 grana 200.000 esemplari di due tavole diverse; 10 grana 100.000 esemplari (tavola unica); 20 grana 100.000 esemplari (tavola unica); 50 grana 25.000 esemplari (tavola unica).

INFORMAZIONI STORICHE E COLLEZIONISTICHE

Alla Sicilia, che pure faceva parte integrante del Regno delle Due Sicilie sotto la Corona dei Borboni, era però riconosciuta l'autonomia postale. La stampa dei francobolli fu eseguita a Palermo ed inizialmente venne impiegata carta a mano bianca o bianco-grigiastra di medio spessore, porosa, acquistata a Napoli; poi, dal maggio 1859, carta a macchina bianca, levigata e consistente, prodotta a Palermo.

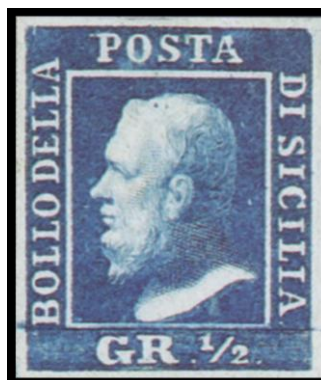
Prove e saggi: sono noti saggi allestiti e proposti da altri incisori (Giuseppe Barone di Napoli ed E. Lesaché di Parigi) in concorrenza all'opera di Tommaso Aloysio Juvara.

Note prove di stampa del ½ grano adottato, in vari colori, su carta a mano porosa e su carta a macchina, comprendenti anche l'1 grana, in colore su cartoncino.

Sono inoltre conosciute prove d'artista dell'incisione adottata in colori differenti da quelli definitivi, sia nuove che annullate con il bollo a "ferro di cavallo", anch'esso opera dello Juvara.



Saggio Barone



Prova La Barbera



Prove su carta a macchina del ½ grano di colore nero e azzurro



Prova su carta a macchina del ½ grano di colore granata
e prova di colore su cartoncino del ½ grano di colore bruno grigiastro

Carta: carta a mano, bianca o bianco-grigiasta, di medio spessore, porosa con gomma più o meno brunastra (carta di Napoli); carta a macchina, bianca, consistente, levigata con gomma incolore (carta di Palermo).

Varietà: il sistema di duplicazione per allestire le tavole risultò talora imperfetto per cui fu necessario ritoccare le incisioni di diverse posizioni. I francobolli che presentano questi ritocchi, specie se vistosi, sono pregiati.

Con doppia stampa sono noti esemplari da 1 grano, 2 grana, 5 grana, 10 grana e 20 grana, generalmente nuovi ed eccezionalmente usati (1 grano, 2 grana e 5 grana): sono rari.

Infrequenti o rari gli usati (da ½ grano, 1 grana e 2 grana) con stampa recto-verso.

Interessanti quegli esemplari che presentano tracce di doppia incisione: 1 grana II tavola, posizioni 30, 32 e 35 e 50 grana, posizioni 43, 62 e 70.

Affrancature: non comuni e in qualche caso rare le lettere recanti francobolli dello stesso valore facciale ma provenienti da tavole diverse. Si conosce una sola mista con un francobollo di Napoli Regno (5 grana Sicilia coppia + 5 grana Napoli, da Termini a Genova, maggio 1860).

E' nota una lettera da Termini (Imerese) 14 maggio 1860, diretta a Genova. Sulla lettera venne applicata in partenza una coppia del 5 grana di Sicilia; in transito a Napoli venne accertata l'insufficiente affrancatura e la lettera venne trattenuta in posta per tre giorni, sino a che venne aggiunto un 5 grana di Napoli. Solo allora la lettera fu inoltrata alla sua destinazione finale. E' l'unica affrancatura Sicilia + Napoli conosciuta.

Grandi blocchi nuovi: sono noti i fogli completi di tutti valori delle tavole e dei colori meno rari. Dell'1 grano I e II tavola e del 2 grana II tavola sono conosciuti alcuni blocchi di varia grandezza.

Sono inoltre noti i fogli ricostruiti utilizzando blocchi di varie entità.

Gradazioni di colore: di ogni valore esistono tonalità cromatiche dissimili da quelle dei francobolli tipo. Alcune di esse sono importanti e rare.

Del ½ grano "errore di colore" sono noti due soli esemplari provenienti da un foglio della II tavola stampato in azzurro anziché in arancio. In origine affrancavano una lettera ridotta poi a frammento dal quale fu staccato un altro francobollo.



5 grana con parziale doppia stampa a sinistra

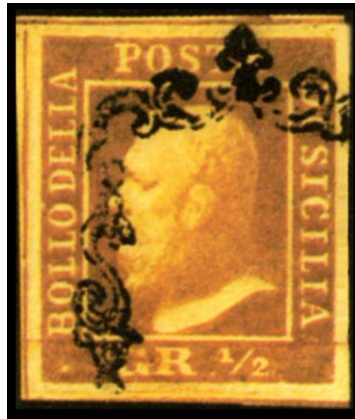
1 ½ grana arancio I tavola (margini ampi)
Prima data conosciuta..... 1 gennaio 1859



arancio



arancio carta di Napoli



giallo brunastro

2 ½ grana arancio II tavola (margini meno ampi)



arancio



arancio carta di Napoli

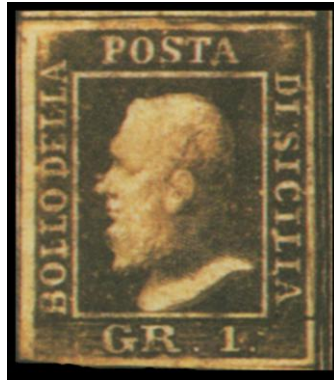


I tavola arancio carta di Napoli, blocco di ventiquattro esemplari, posizioni 47/100

3 1 grana verde oliva I tavola (punto bianco fra S e T di POSTA)
Prima data conosciuta..... 1 gennaio 1859

Di questo francobollo esistono due stati.

Nel primo (quasi sempre di colore bruno ruggine), i margini sono ampi; nel secondo (di tonalità verde olivastra o bruno olivastra), sono meno ampi.



I stato



II stato

Coll.it

**ASSOCIAZIONE ITALIANA
COLLEZIONISTI**

Visita il nostro sito

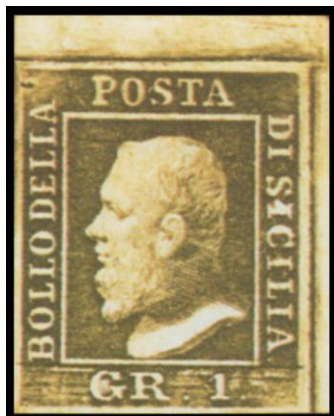
www.coll.it

*Contattaci la tua tessera gratuita
personalizzata è già pronta*

Tel. 06-35509025 Fax 06-3017970

e-mail collit@collit.it

4 grana verde oliva II tavola



bruno oliva

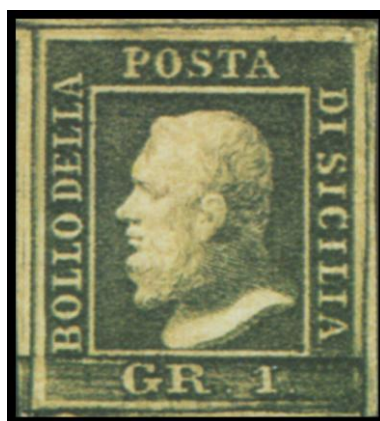


bruno oliva chiaro



oliva

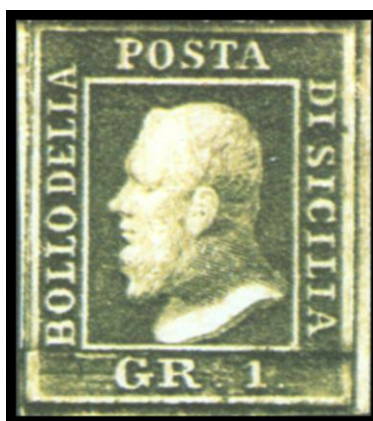
5 1 grana verde oliva III tavola



verde oliva carta di Napoli



verde oliva scuro



verde oliva

6 2 grana azzurro chiaro I tavola
Prima data conosciuta..... 1 gennaio 1859

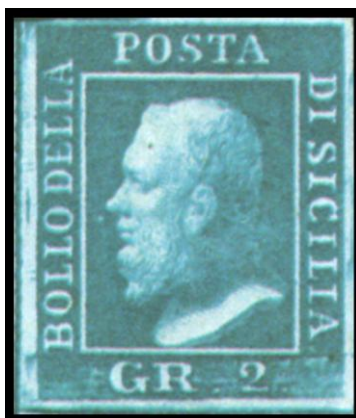
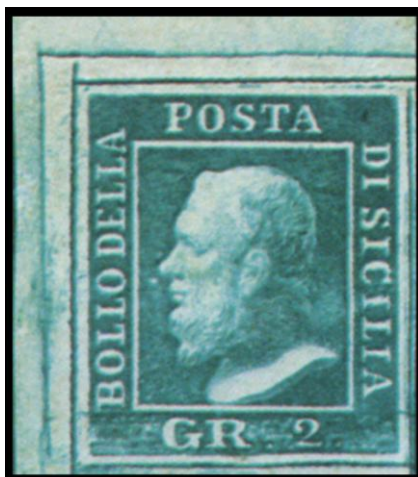


azzurro chiaro carta di Napoli



I tavola azzurro carta di Palermo, blocco di venti esemplari, posizioni 6/40

7 2 grana azzurro chiaro II tavola
Prima data conosciuta..... 1 gennaio 1859



azzurro carta di Napoli



azzurro oltremare

8 2 grana azzurro chiaro III tavola
Prima data conosciuta..... 5 aprile 1859



azzurro vivo carta di Napoli



III tavola azzurro carta di Palermo, blocco di venti esemplari, posizioni 6/40

Per chi volesse approfondire lo studio e la conoscenza dei francobolli da 2 grana del Regno di Sicilia, consigliamo il testo di cui è riprodotta di seguito la copertina.

Antonello Cerruti

**I FRANCOBOLLI
DA 2 GRANA
DEL REGNO DI SICILIA**



9 5 grana rosa carminio I tavola
Prima data conosciuta.... 1 gennaio 1859



carminio



carminio scuro



rosso sangue



rosso brunastro



rosa mattone

10 5 grana vermiglio chiaro I tavola
Prima data conosciuta.... 19 maggio 1859



vermiglio

11 5 grana vermiglio II tavola
Prima data conosciuta.... 6 ottobre 1859



vermiglio vivo



Il tavolo vermiglio vivo arancio carta di Palermo, blocco di diciotto esemplari, posizioni 1/26



STUDIO PERITALE ROMANO

VIA GUIDO BANTI, 34 - 00191 - ROMA - TEL. 06.3331280 - acerruti@katamail.com

12 10 grana azzurro cupo
Prima data conosciuta 1 gennaio 1859



indaco nero

13 20 grana ardesia
Prima data conosciuta 1 gennaio 1859



nera ardesia



violetto ardesia scuro



ardesia scuro



ardesia violaceo



Raro uso del 20 grana isolato su lettera.



Associazione Filatelica Numismatica Italiana

"Alberto Diena"

Fondata nel 1914

Lungotevere Thaon di Revel, 3 - 00196 ROMA

<http://www.afi-roma.it>

14 50 grana lacca bruno
Prima data conosciuta..... 2 gennaio 1859



cioccolato



lacca bruno scuro violaceo



Coppia verticale con stampa oleosa,
posizioni 62 (doppia incisione) e 73



cioccolato, coppia posizioni 9/10



blocco di sei esemplari, posizioni 38/50



Complessivamente sono note circa 70 lettere affrancate con il 50 grana.
Su questa assicurata (ex collezione Burrus), la rara affrancatura 50 + 20 grana
assolve la tariffa di cinque porti da Catania a Napoli.